



# Salas de Ventas

Av. Calle 60 (Contiguo al C.C. La Estación)  
Santa Cruz Vía Aeropuerto Perales Cll. 100 - Lote 1  
Cra 20 Sur No. 109-38 (Conjunto Flor Alba Campestre)

📞 318 350 2965 - 318 359 3734

📷 📱 🌐 [www.losdriguel.com](http://www.losdriguel.com)



Estas imágenes son ilustrativas y por lo tanto pueden presentar modificaciones, contienen elementos de apreciación estética que son interpretación del artífice y no comprometen al promotor. Consulte con su Asesor de Ventas. Todos los muebles, materias y ACABADOS presentados en los planos y/o imágenes hacen parte de la decoración. NO SE ENTREGAN CON EL APARTAMENTO. Consulte con su Asesor de Ventas.





**VIP**  
Vivienda de  
Interés Prioritario

## Es el lugar donde tu futuro comienza

Es un proyecto pensado para **transformar la manera de vivir en el sur de la ciudad.** Es un desarrollo residencial que combina diseño, bienestar y espacios creados para disfrutar cada día en familia.

Apartamentos desde **34,29m<sup>2</sup> (área construída desde 40m<sup>2</sup>)**, excelentes zonas comunes que incluyen piscina para adultos y niños, amplias zonas verdes, zona BBQ, terraza deportiva, zona de lectura diurna, dog park y parque infantil. Este proyecto nace para convertirse en el **referente más atractivo del sector.**

Es más que un lugar para vivir: es un entorno agradable, organizado y pensado para construir calidad de vida. Porque **hoy el sur crece, evoluciona y abre la puerta a nuevas oportunidades.**

Estas imágenes son ilustrativas y por lo tanto pueden presentar modificaciones, contienen elementos de apreciación estética que son interpretación del artífice y no comprometen al promotor. Consulte con su Asesor de Ventas. Todos los muebles, materias y ACABADOS presentados en los planos y/o imágenes hacen parte de la decoración, NO SE ENTREGAN CON EL APARTAMENTO. Consulte con su Asesor de Ventas.

## Porque cada gran decisión comienza con una gran oportunidad, elijo Altos de Fortenova por:

---

- Su ubicación en una zona de proyección.
- Su propuesta pensada para vivir mejor.
- Su equilibrio entre tranquilidad y conectividad.
- Su potencial de valorización.
- Y la oportunidad de invertir con visión.

***Tu nuevo sur***





## Ibagué, una ciudad con alma turística y visión de futuro

Cultura, naturaleza, tradición y crecimiento hacen de Ibagué una ciudad con gran atractivo para vivir e invertir. Su riqueza turística y su desarrollo constante la convierten en un lugar estratégico, con alto potencial de valorización y una calidad de vida que inspira nuevas oportunidades.





Centro de Ibagué

Mercacentro N° 8

Altos de FORTENOVA

FORTENOVA

Batallón Rooke

Tu oportunidad,  
*Tu nuevo sur*

Ubicación estratégica que conecta con todo lo que necesitas: a pocos minutos del centro de Ibagué, rodeado de comercio, supermercados y una amplia oferta de servicios.

**En Altos de Fortenova, vivir es disfrutar la cercanía a todo.**



## Una ubicación estratégica lo cambia todo

Su cercanía a importantes vías de acceso, al centro de Ibagué, servicios de salud, comercio, zonas de interés y puntos estratégicos de la ciudad, lo convierten en un proyecto pensado para quienes buscan vivir bien hoy y asegurar una mejor inversión para mañana.

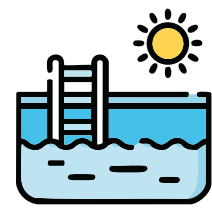
### Ubicado estratégicamente cerca de:

- Mercacentro 8
- Droguerías
- Tiendas Ara Ricaurte
- USI Hospital del Sur Ricaurte
- Centro de Ibagué
- Lugares emblemáticos de la ciudad

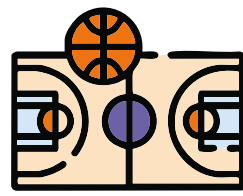
**Una ubicación que te conecta con comodidad, valorización y futuro.**



## Nuestras amenidades



**PISCINA**  
Relájate y refréscate



**TERRAZA DEPORTIVA**  
Diversión para todos



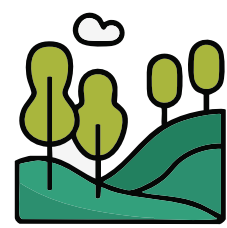
**ZONA BBQ**  
Disfruta con familia y amigos



**ZONA DE LECTURA DIURNA**  
Un rincón de paz



**DOG PARK**  
Diversión para tu mascota



**ZONAS VERDES**  
Conexión con la naturaleza



**PARQUE INFANTIL**  
Diversión para los niños



**IBAGUÉ**

**FUTURO DESARROLLO**

- 1 planta baja
- 2 plantas bajas
- 3 plantas bajas

## PLANTA APTO.



### APARTAMENTO TIPO 1

ÁREA CONSTRUIDA  
42,34 M<sup>2</sup> \*

ÁREA PRIVADA  
38,39 M<sup>2</sup> \*

- 1 BAÑO
- 3 ALCOBAS
- VENTANAL CON ANTEPECHO FIJO EN VIDRIO
- SALA COMEDOR
- COCINA
- ZONA DE ROPAS

## PLANTA APTO.



### APARTAMENTO TIPO 2

ÁREA CONSTRUIDA  
42,10 M<sup>2</sup> \*

ÁREA PRIVADA  
38,24 M<sup>2</sup> \*

- 1 BAÑO
- 3 ALCOBAS
- VENTANAL CON ANTEPECHO FIJO EN VIDRIO
- SALA COMEDOR
- COCINA
- ZONA DE ROPAS

## PLANTA APTO.

### APARTAMENTO TIPO 3

ÁREA CONSTRUIDA  
41,76 M<sup>2</sup> \*

ÁREA PRIVADA  
37,89 M<sup>2</sup> \*

- 1 BAÑO
- 2 ALCOBAS
- ESTUDIO
- VENTANAL CON ANTEPECHO FIJO EN VIDRIO
- SALA COMEDOR
- COCINA
- ZONA DE ROPAS



## PLANTA APTO.

### APARTAMENTO TIPO 4

ÁREA CONSTRUIDA  
40,00 M<sup>2</sup> \*

ÁREA PRIVADA  
34,29 M<sup>2</sup> \*

- 1 BAÑO
- 2 ALCOBAS
- VENTANAL CON ANTEPECHO FIJO EN VIDRIO
- SALA COMEDOR
- BALCÓN EN EL CUARTO AUXILIAR
- COCINA
- ZONA DE ROPAS



Estas imágenes son ilustrativas y por lo tanto pueden presentar modificaciones, contienen elementos de apreciación estética que son interpretación del artífice y no comprometen al promotor. Consulte con su Asesor de Ventas.  
Todos los muebles, materas y ACABADOS presentados en los planos y/o imágenes hacen parte de la decoración. NO SE ENTREGAN CON EL APARTAMENTO. Consulte con su Asesor de Ventas.  
\*El área privada es menor que el área construida, al descontar a esta última las áreas de muros de fachada, muros estructurales, ductos y buitrone de ventilación.

Estas imágenes son ilustrativas y por lo tanto pueden presentar modificaciones, contienen elementos de apreciación estética que son interpretación del artífice y no comprometen al promotor. Consulte con su Asesor de Ventas.  
Todos los muebles, materas y ACABADOS presentados en los planos y/o imágenes hacen parte de la decoración. NO SE ENTREGAN CON EL APARTAMENTO. Consulte con su Asesor de Ventas.  
\*El área privada es menor que el área construida, al descontar a esta última las áreas de muros de fachada, muros estructurales, ductos y buitrone de ventilación.



**Invierte en calidad de vida con espacios que combinan diseño, confort y elegancia en perfecta armonía.**

---

**ALCOBA PRINCIPAL**



Estas imágenes son ilustrativas y por lo tanto pueden presentar modificaciones, contienen elementos de apreciación estética que son interpretación del artífice y no comprometen al promotor. Consulte con su Asesor de Ventas. Todos los muebles, materas y ACABADOS presentados en los planos y/o imágenes hacen parte de la decoración, NO SE ENTREGAN CON EL APARTAMENTO. Consulte con su Asesor de Ventas.

## SALA - COMEDOR



**Tu nuevo hogar, vistas increíbles y  
clima perfecto para todo el año.**

---

## ALCOBA 1



Estas imágenes son ilustrativas y por lo tanto pueden presentar modificaciones; contienen elementos de apreciación estética que son interpretación del artífice y no comprometen al promotor. Consulte con su Asesor de Ventas. Todos los muebles, materias y ACABADOS presentados en los planos y/o imágenes hacen parte de la decoración, NO SE ENTREGAN CON EL APARTAMENTO. Consulte con su Asesor de Ventas. \*El área privada es menor que el área construida, al descontar a esta última las áreas de muros de fachada, muros estructurales, ductos y bultrones de ventilación.

Espacios inteligentes que combinan confort, estilo y diversión.



## ALCOBA 2



**Convierte lo cotidiano en  
extraordinario desde tu hogar.**

Estas imágenes son ilustrativas y por lo tanto pueden presentar modificaciones, contienen elementos de apreciación estética que son interpretación del artífice y no comprometen al promotor. Consulte con su Asesor de Ventas.  
Todos los muebles, materas y ACABADOS presentados en los planos y/o imágenes hacen parte de la decoración, NO SE ENTREGAN CON EL APARTAMENTO. Consulte con su Asesor de Ventas.  
\*El área privada es menor que el área construida, al descontar a esta última las áreas de muros de fachada, muros estructurales, ductos y bñitroneos de ventilación.



*Tu oportunidad,  
**Tu nuevo sur***

**Conecta, relájate, vive: en tus  
espacios sociales ideales.**

---



Estas imágenes son ilustrativas y por lo tanto pueden presentar modificaciones, contienen elementos de apreciación estética que son interpretación del artífice y no comprometen al promotor. Consulte con su Asesor de Ventas.  
Todos los muebles, materias y ACABADOS presentados en los planos y/o imágenes hacen parte de la decoración. NO SE ENTREGAN CON EL APARTAMENTO. Consulte con su Asesor de Ventas.  
El área privada es menor que el área construida, al descontar a esta última las áreas de muros de fachada, muros estructurales, ductos y gabinetes de ventilación.

**Respira tranquilidad.  
Rodeado de naturaleza  
y comodidad.**

---

## PISCINA ADULTOS Y NIÑOS



**El lugar perfecto para comenzar una nueva etapa, llena de diversión y experiencias únicas.**

---

Estas imágenes son ilustrativas y por lo tanto pueden presentar modificaciones, contienen elementos de apreciación estética que son interpretación del artista y no comprometen al promotor. Consulte con su Asesor de Ventas.  
Todos los muebles, materas y ACABADOS presentados en los planos y/o imágenes hacen parte de la decoración. NO SE ENTREGAN CON EL APARTAMENTO. Consulte con su Asesor de Ventas.  
\*El área privada es menor que el área construida, al descontar a esta última las áreas de muros de fachada, muros estructurales, ductos y buitroneos de ventilación.

# TERRAZA DEPORTIVA



Estas imágenes son ilustrativas y por lo tanto pueden presentar modificaciones, contienen elementos de apreciación estética que son interpretación del artifice y no comprometen al promotor. Consulte con su Asesor de Ventas. Todos los muebles, materas y ACABADOS presentados en los planos y/o imágenes hacen parte de la decoración, NO SE ENTREGAN CON EL APARTAMENTO. Consulte con su Asesor de Ventas. \*El área privada es menor que el área construida, al descontar a esta última las áreas de muros de fachada, muros estructurales, ductos y buitrone de ventilación.

## PARQUE INFANTIL



**En un entorno seguro y pensado para crecer felices, los más pequeños encuentran el lugar perfecto para desarrollar su imaginación y energía.**

Estas imágenes son ilustrativas y por lo tanto pueden presentar modificaciones, contienen elementos de apreciación estética que son interpretativos y no comprometen al promotor. Consulte con su Asesor de Ventas.  
Todos los muebles, materas y ACABADOS presentados en los planos y/o imágenes hacen parte de la decoración, NO SE ENTREGAN CON EL APARTAMENTO. Consulte con su Asesor de Ventas.  
\*El área privada es menor que el área construida, al descontar a esta última las áreas de muros de fachada, muros estructurales, ductos y buitroneos de ventilación.



**Disfruta de áreas pensadas para conectar, relajarte y crear recuerdos especiales con los tuyos.**

---

BBQ



Estas imágenes son ilustrativas y por lo tanto pueden presentar modificaciones, contienen elementos de apreciación estética que son interpretación del artífice y no comprometen al promotor. Consulte con su Asesor de Ventas. Todos los muebles, materas y ACABADOS presentados en los planos y/o imágenes hacen parte de la decoración, NO SE ENTREGAN CON EL APARTAMENTO. Consulte con su Asesor de Ventas. \*El área privada es menor que el área construida, al descontar a esta última las áreas de muros de fachada, muros estructurales, ductos y buitrónes de ventilación.

DOG PARK

Porque la felicidad también tiene huellas.



Estas imágenes son ilustrativas y por lo tanto pueden presentar modificaciones, contienen elementos de apreciación estética que son interpretación del artífice y no comprometen al promotor. Consulte con su Asesor de Ventas.  
Todos los muebles, materias y ACABADOS presentados en los planos y/o imágenes hacen parte de la decoración. NO SE ENTREGAN CON EL APARTAMENTO. Consulte con su Asesor de Ventas.  
\*El área privada es menor que el área construida, al descontar a esta última las áreas de muros de fachada, muros estructurales, ductos y buitrones de ventilación.

## ESPACIO ZEN (QUIOSCO)



**Un espacio que invita a desconectar del mundo y reconectar contigo en tu propio hogar.**

**Aire libre, lectura y bellos momentos que inspiran tus sueños.**

---

**ZONA DE LECTURA DIURNA**



Estas imágenes son ilustrativas y por lo tanto pueden presentar modificaciones, contienen elementos de apreciación estética que son interpretación del artífice y no comprometen al promotor. Consulte con su Asesor de Ventas. Todos los muebles, materas y ACABADOS presentados en los planos y/o imágenes hacen parte de la decoración, NO SE ENTREGAN CON EL APARTAMENTO. Consulte con su Asesor de Ventas. \*El área privada es menor que el área construida, al descontar a esta última las áreas de muros de fachada, muros estructurales, ductos y buitroneos de ventilación.